

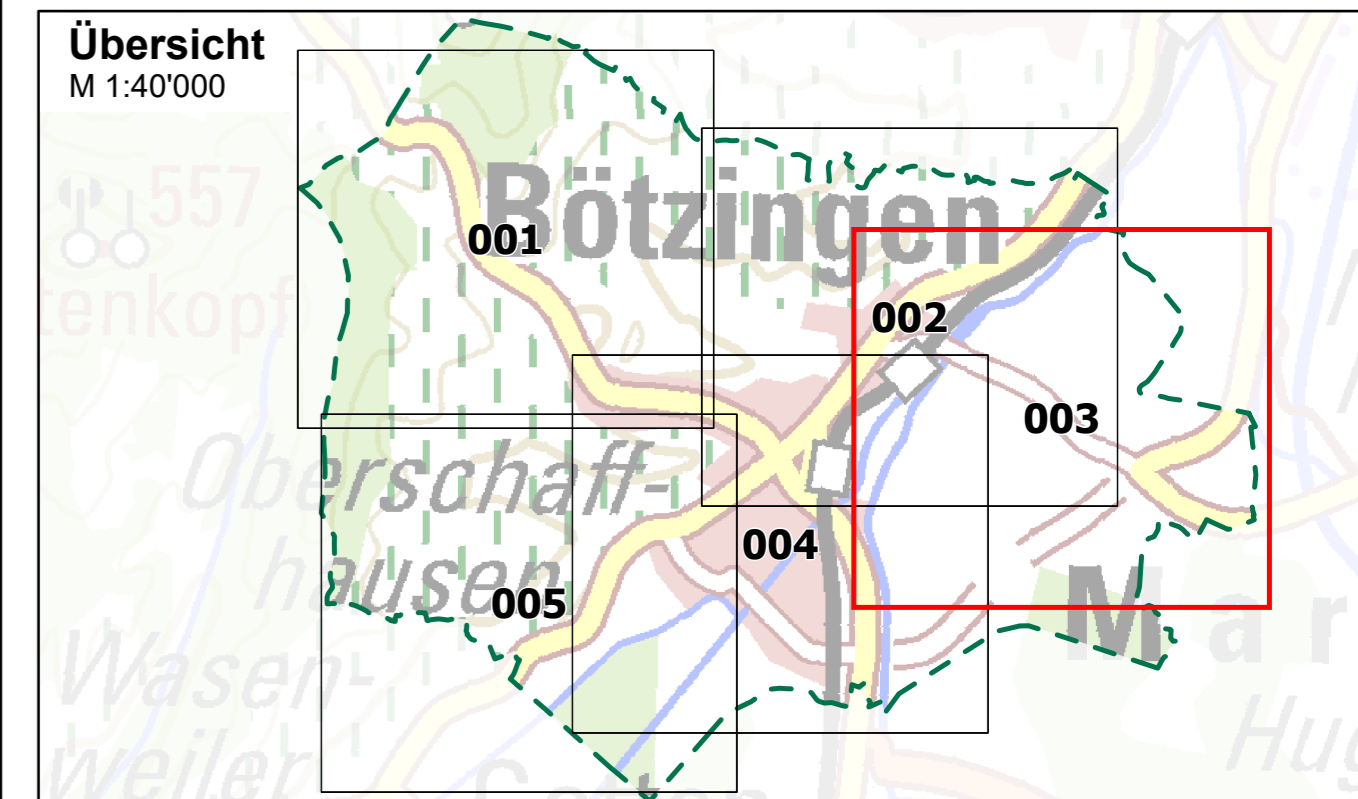
Legende

- Gemeindegrenze
- Eingangsdaten (z.B. DGM) nicht aktuell
- Gebäude
- ALKIS Flurstücksgrenzen
- HWGK Gewässer
- AWGN Gewässer
- AWGN Gewässer (verdolt)
- Durchlässe (im Modell berücksichtigt)
- ↑ Vorwiegende Fließrichtung "extrem, verschlamm"
- Max. Überflutungsausbreitung "extrem, verschlamm"
- Maximale Fließgeschwindigkeiten "extrem, verschlamm"
- ≤ 0.5 m/s
- ≤ 2 m/s
- > 2 m/s

Abbildung: UTM 32N
 Projektion: Transverse Mercator
 Datum: ETRS 89

Höhendaten basierend auf Befliegungen ab 2016

Geobasisdaten © Landesamt für Geoinformation und Landentwicklung Baden-Württemberg, www.lgl-bw.de, Az.: 2851.9-1/19



Gemeinde Bötzingen

Starkregenrisikomanagement
 Hydraulische Gefährdungsanalyse

Studie	Projekt 02BOE19018			
Maximale Fließgeschwindigkeiten "extrem, verschlamm"	bearbeitet	Jan. 2022	bhu	Anlage 11 Blatt 003
	gezeichnet	Feb. 2022	bhu	
	geprüft	Feb. 2022	ksh	
Starkregengefahrenkarte	Maßstab	1:3'500	Plan-Nr.	FG_EXT_V_003
EDV: BOE_SRGK_Hauptlauf.aprx		Blattgröße: 0.851 x 0.604 = 0.514 m²		

<p>Auftraggeber / Antragsteller:</p> <p>Gemeinde Bötzingen Hauptstraße 33 79268 Bötzingen</p> <p>Tel.: +49 (0) 7663 9310-0 Fax: +49 (0) 7663 9310-39 gemeinde@boezingen.de</p>	<p>Planverfasser:</p> <p>BIT INGENIEURE BIT Ingenieure AG Talstraße 1 79102 Freiburg</p> <p>Tel.: +49 761 29657-0 Fax: +49 761 29657-11 freiburg@bit-ingenieure.de www.bit-ingenieure.de</p> <p style="font-size: 0.8em;">Stuttgart Karlsruhe Freiburg Heilbronn Völklingen-Schwenningen Donaueschingen Öhringen</p>
---	---

